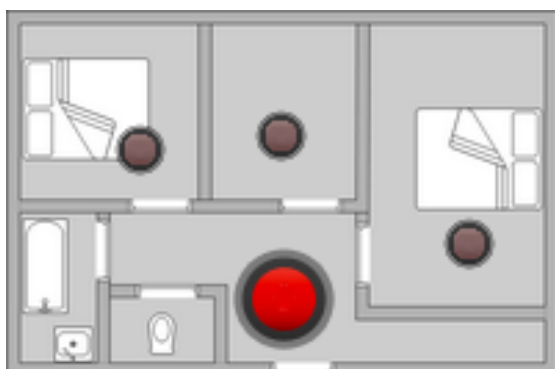


№	Критерии	Версии виртуальных туров, предоставляемые компанией		
		LITE	PRO	LUXE
1	Назначение	Для объектов, сдающихся в длительную аренду и выставленных на продажу	Для объектов, сдающихся в аренду посуточно	Для элитных объектов, класса ЛЮКС
2	Создание сферической панорамы	+	+	+
3	Добавление эффекта HDR в сферическую панораму	-	+	+
4	Склеивание сферических панорам в виртуальный тур	+	+	+
5	Добавление в виртуальный тур плана объекта	+	+	+
6	Добавление навигации в план объекта	+	+	+
7	Добавление в план объекта обозначения текущего местоположения	-	-	+
8	Добавление радара в план объекта	-	-	+
9	Ретушь (удаление нежелательных деталей/предметов с фотографий)	-	+	+
10	Добавление фото в виртуальный тур, шт/тур	2	2	2
11	Добавление аудио-файла в виртуальный тур	-	-	по желанию заказчика
12	Стоимость, руб "	<b>750*N</b>	<b>950*N</b>	<b>1250*N</b>
		<b>N-количество помещений</b>		
13	Создание дублирующей версии виртуального тура любой версии для портативных устройств IPHONE и IPAD, руб	<b>150</b>	<b>300</b>	<b>300</b>
14	Добавление фото в виртуальный тур, руб/шт	<b>100</b>	<b>100</b>	<b>100</b>

" - Здесь и далее цены указаны без учета НДС, в связи с применением Упрощенной системой налогообложения

### Как рассчитать стоимость виртуального тура целиком на 1 объект?

Расчет производится на основе планировки объекта. Стоимость виртуального тура напрямую зависит от количества помещений. Для примера рассмотрим 2комн.-квартиру.



Для каждого помещения более 2кв.м. создается сферическая панорама. Как правило, ванна и туалет меньше данной площади и для них панорама не делается. После весь отснятый материал сшивается в единый виртуальный тур.

Например, для версии PRO стоимость виртуального тура по планировке на рисунке слева составит  $950*4=3800$  (руб.)